

Les réflexes qui sauvent



L'anaphylaxie

Préparé par Jean WEBER – Président du Syndicat
des Apiculteurs de Niederbronn

L'anaphylaxie, c'est quoi?

- C'est une réaction allergique violente qui peut être fatale.
- Il est important d'en reconnaître les symptômes pour pouvoir agir rapidement.
- C'est une réaction inappropriée des **mastocytes**, les cellules sentinelles de notre système immunitaire qui prennent des substances sans danger (aliments, médicaments) pour des agents offensifs et déclenchent une réponse défensive inadaptée.
- La même réaction est constatée suite à une injection de venin sur un sujet allergique.

Nous évoquerons ici les réactions suite à une piqûre d'hyménoptères, dont les abeilles, puisque c'est notre passion.

Abeille, bourdon, guêpe et frelons: Ils piquent!



Abeille domestique
(*Apis mellifera*)



Bourdon terrestre
(*Bombus terrestris*)



Guêpe commune
(*Vespa vulgaris*)



Frelon européen
(*Vespa crabro*)



Frelon asiatique
(*Vespa velutina*)

L'anaphylaxie:

- Le choc anaphylactique est le plus violent et le plus rapide vu qu'il peut être fatal en 5 à 20 minutes :

Chute de tension, vertiges puis coma et décès!

- L'anaphylaxie se caractérise par l'apparition soudaine et la progression en quelques minutes de signes et de symptômes atteignant au moins deux organes:

- La peau:

- Démangeaisons sur la paume des mains et des pieds
- Rougeur généralisée
- Gonflement du visage (paupières, lèvres, langue...)

- Le système respiratoire, digestif ou cardio-vasculaire:

- Difficulté à respirer ou à avaler
- Maux de ventre
- Diarrhées ou vomissements
- Douleurs thoraciques ...

L'anaphylaxie:

- Les piqûres d'hyménoptères représentent 50% des chocs anaphylactiques.

Le plus grand facteur de risque d'un choc anaphylactique est d'en avoir déjà subi un!

- Même si on n'est pas allergique au venin, on peut le devenir.
- Ne vous laissez donc pas piquer inutilement.
- Protégez-vous avant toute intervention aux ruches (vareuse et gants) .
- Portez des vêtements amples et empêchez les abeilles tombées au sol de remonter par le bas des pantalons.
- Allumez systématiquement l'enfumeur avant d'ouvrir une ruche.

Traitement d'urgence :

L'administration d'adrénaline!

- Cette hormone naturellement sécrétée par l'organisme lors d'un choc ou d'une émotion intense, mobilise les ressources de l'organisme.
 - Elle élève la pression artérielle
 - Elle accélère le rythme cardiaque
 - Elle dilate les bronches
 - Elle oxygène le cerveau
- Lors d'un choc anaphylactique la production d'adrénaline est insuffisante.
- Il faut donc en fournir rapidement à l'organisme par injection dans les 20 minutes qui suivent les premières réactions.

Traitement d'urgence : l'adrénaline

L'injection peut être faite par un médecin, par les urgences médicales mais en étant apiculteur il est souhaitable de s'auto-injecter le produit sous réserve d'être équipé.

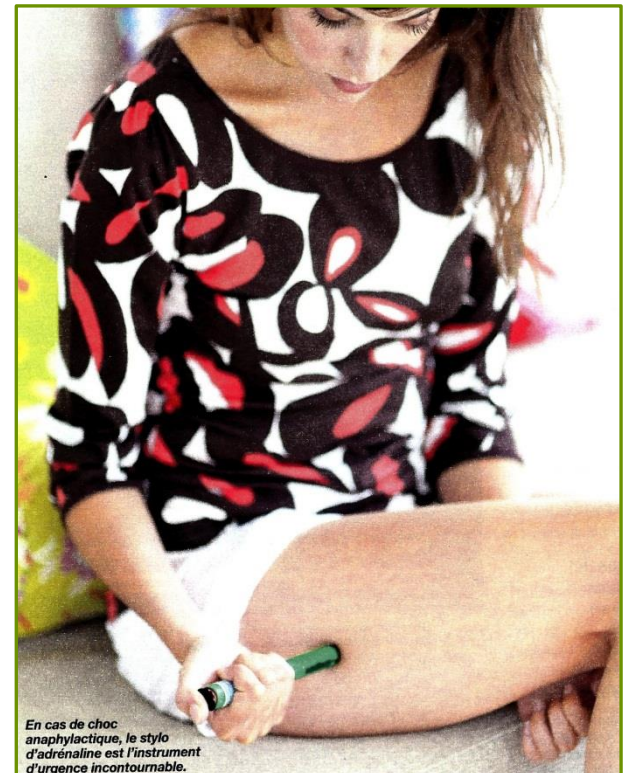
- Des stylos auto-injecteurs à usage unique sont vendus par deux, doivent être prescrits par le médecin et sont remboursés.

Le contenu du premier stylo est à injecter sur la face latérale externe de la cuisse, même à travers un pantalon dès la survenue des premiers symptômes qui doivent régresser instantanément.

Si les symptômes persistent il faut faire une deuxième injection de 5 à 10 minutes plus tard en attendant l'arrivée du SAMU.

Le SAMU doit être appelé après la première injection.

Il va de soi que le kit d'injection doit toujours rester accessible et porté sur soi.



En cas de choc anaphylactique, le stylo d'adrénaline est l'instrument d'urgence incontournable.

La désensibilisation:

Sur conseil d'un allergologue un traitement de désensibilisation pourra être tenté pour le venin d'hyménoptères sachant que les réussites sont aléatoires.

- Le taux de réussite pour la guêpe est de 98%
- Le taux de réussite pour l'abeille n'est que de 96%

C'est un processus long avec une hospitalisation de quelques jours pour un traitement intensif sous surveillance puis des injections de plus en plus distantes (1 mois), mais qui peut durer une dizaine d'années.

Tout médecin recommandera l'arrêt de l'activité apicole qui reste un facteur aggravant.

A chacun de faire son choix en connaissance de cause.

A nous, apiculteurs expérimentés de donner le bon exemple à nos débutants pour qu'ils investissent dans des équipements de protection efficaces.

Remerciements:

Le Syndicat des Apiculteurs de Niederbronn et Environs

remercie

les DNA Version Femina

Et Lise Bouilly pour l'excellent article du 7 avril 2017 dont cette présentation s'est largement inspirée.

Jean WEBER – Président du Syndicat